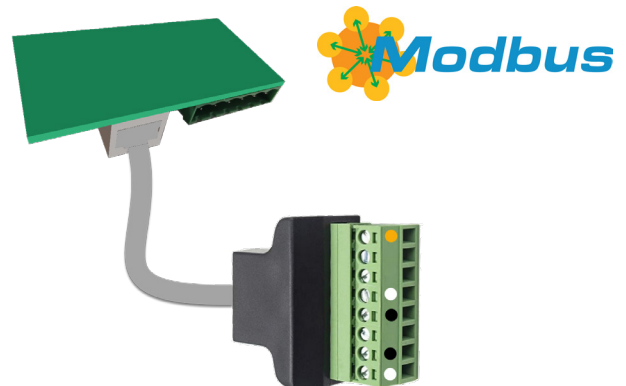


ClimaRad Modbus module

Met de implementatie van grotere aantallen ClimaRad toestellen in een gebouw kan men het leefklimaat drastisch verbeteren. Met toenemende aantallen zal echter het beheer en de controle van de systemen onoverzichtelijker worden en meer tijd in beslag nemen. Om dit op te lossen, is de ClimaRad Modbus module ontwikkeld.

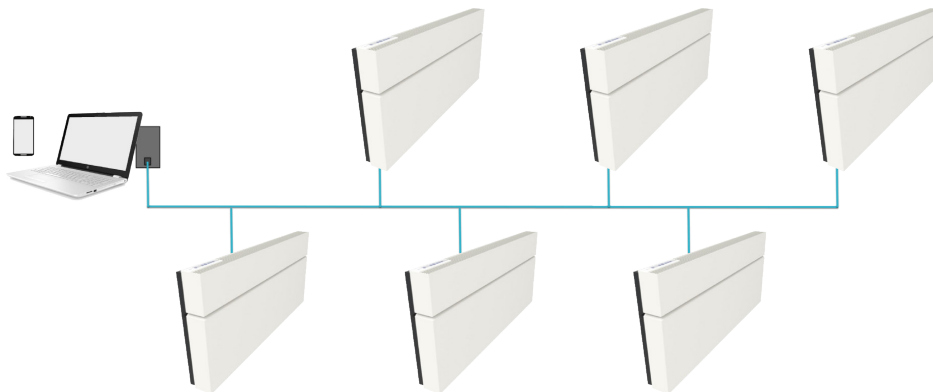
Overzichtelijk

De ClimaRad Modbus module maakt centraal beheer van alle ClimaRad toestellen mogelijk in een GBS-systeem. De gebouwbeheerder heeft direct inzicht in de status van alle ClimaRad toestellen in het gebouw.



Wat doet de ClimaRad Modbus module?

De ClimaRad Modbus module maakt communicatie via de controller(s) in het gebouwbeheersysteem met de ClimaRad toestellen mogelijk. Van elke ClimaRad wordt continu de status, CO₂-waarde, binnen-/buitentemperatuur, luchtvochtigheid en eventuele storing doorgegeven.



Wat kan ik met de ClimaRad Modbus module?

Naast de hierboven omschreven functionaliteit voor het weergeven van de statussen van de ClimaRad toestellen, alsmede eventuele storingen, kunt u met de ClimaRad Modbus module ook alle ClimaRad toestellen op afstand bedienen met de gebouwbeheersysteemapplicatie. Zo kunt u eenvoudig specifieke ClimaRad toestellen pauzeren of juist maximaal laten ventileren of gewenste ruimtememperaturen instellen.

Verder bestaat de mogelijkheid om met behulp van een gebouwbeheersysteem de ClimaRad toestellen op een specifiek tijdstip automatisch in de functie 'zomernachtkoeling' te zetten. Zo kunt u eenvoudig en zeer energiezuinig 's nachts ruimtes koelen met koele buitenlucht. Mocht een regeling op basis van tijd niet voldoende zijn, dan kan een gebouwbeheersysteem ervoor zorgen dat alle ClimaRad toestellen bij een bepaalde buitentemperatuur automatisch naar de nachtkoeling overschakelen.

Specificaties

De ClimaRad Modbus module is een uitbreidingsmodule voor de ClimaRad WTW-units. Deze Modbus module biedt de volgende extra functionaliteit:

Modbus-poort voor communicatie met een Modbus RTU-controller (modbusclient). De aangesloten ClimaRads functioneren als modbus servers.

Specificaties Modbus poort

| | |
|---------------|--|
| Aansluiting: | screw terminal |
| Aansturing: | Modbus RTU basic (2W Rs485 kabel) |
| Communicatie: | 9600 baud, 1 start bit, 8 data bits, 1 stop bit, EVEN parity, time out 5000 ms |

De voordelen:

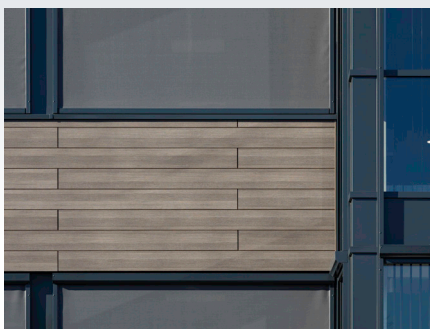
- Beter overzicht bij grotere aantallen ClimaRad toestellen;
- Realtime communicatie en bewaking tussen GBS-controller en ClimaRad toestellen;
- Eenvoudige bediening op afstand;
- Maakt tijdgestuurde programmering van ventilatie, verwarmen en koelen mogelijk.

Referentieproject renovatie bedrijfspand Siers te Oldenzaal

Het oude gedeelte van het hoofdkantoor van Siers heeft een metamorfose ondergaan. Niet alleen de buitenkant van het pand, maar ook de binnenkant heeft een nieuw jasje gekregen. De verbouwing stond in het teken van duurzaamheid en toekomstbestendigheid.

Voor de kantooromgeving is gekozen voor het toepassen van ClimaRad Care H1C units in combinatie met de ClimaRad Modbus module die is gekoppeld aan een GBS-systeem. Hierdoor staan de units met elkaar in verbinding en kunnen zo centraal op afstand worden aangestuurd.

Voor meer informatie neemt u contact op via info@climrad.com of bel naar +31 (0) 541 358 130.



ClimaRad®

ClimaRad BV

Lübeckstraat 25
7575 EE Oldenzaal
Nederland

Tel. +31 (0) 541 358 130
e-mail: info@climrad.com
www.climarad.nl

Bekijk de [ClimaRad Solutions](#)
voor de markten wonen, werken en zorg.