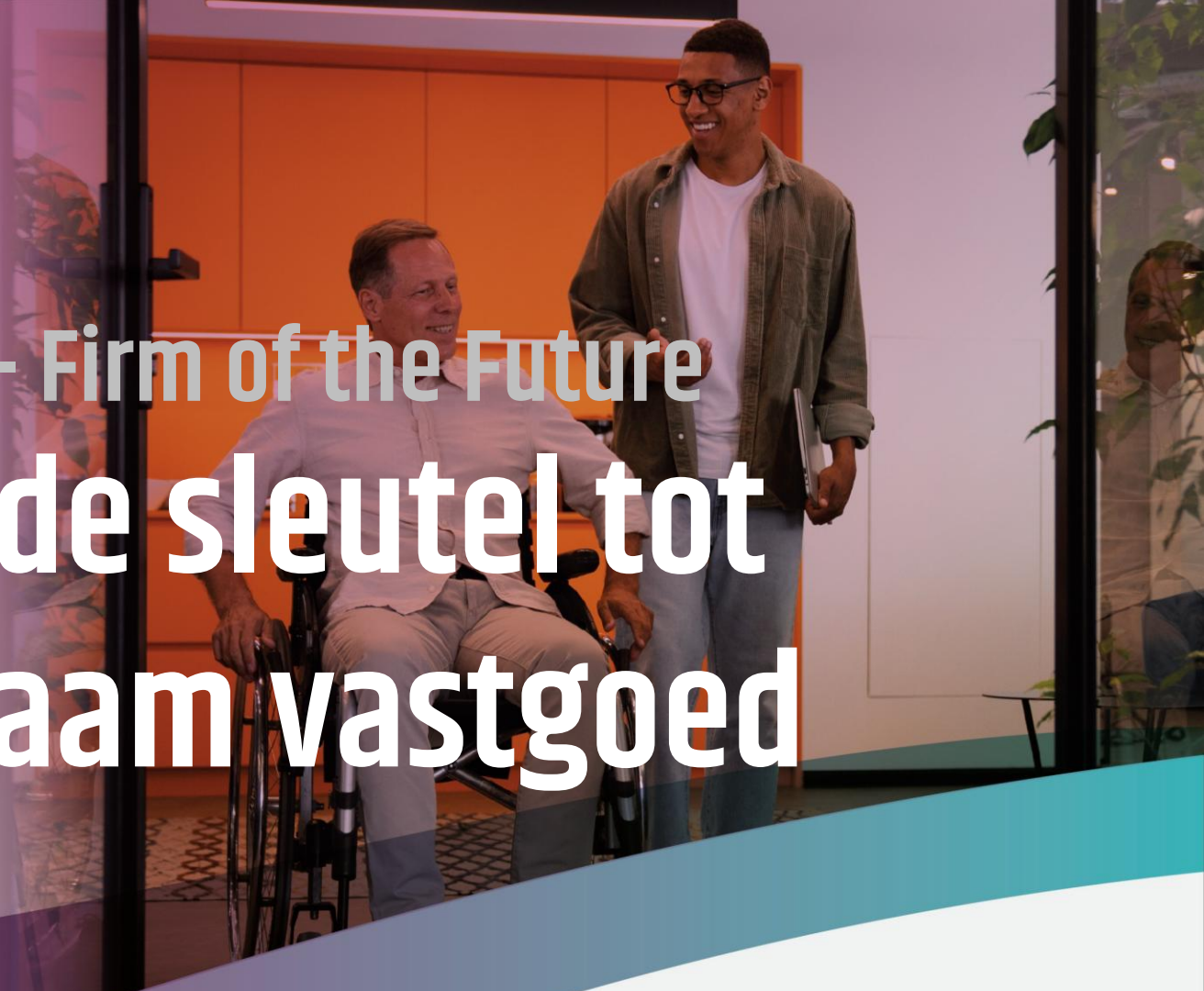


KENNISEVENT ZORG

Kennissessie 2 | Els Martijn - Firm of the Future

Wonen in balans: de sleutel tot circulair en duurzaam vastgoed

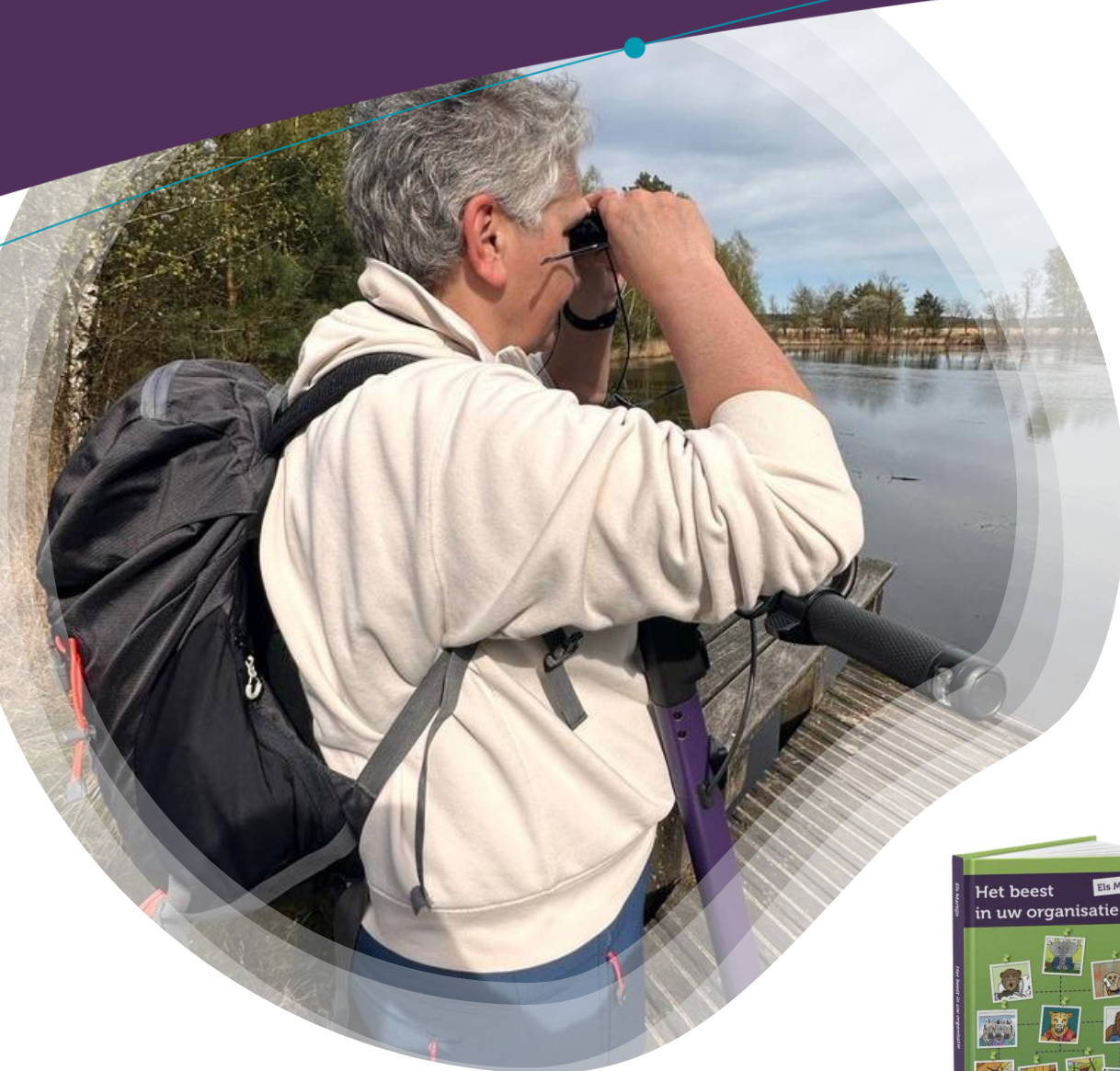




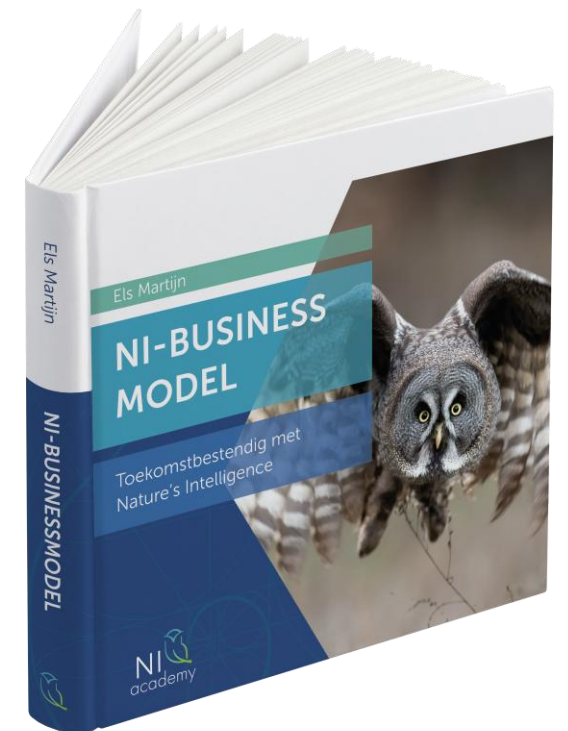
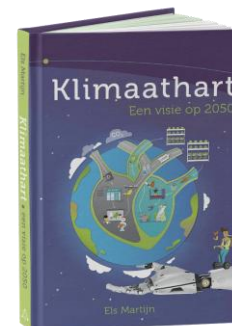
Nature's Intelligence

Wonen in Balans
13 maart 2025

Els Martijn (57 jaar)



- Accountant en fiscalist
- Transitie manager
- Biomimicry-expert
- Docent
- Natuurgids
- Commissaris
- Auteur



Nederland: Huidige aanpak tot 2030



Klimaatdoelen

Broeikasgassen
-55%

CO₂

Methaan

Lachgas

Circulariteit
50%

MKI/MPG

Secundair/
Biobased materiaal

Reststromen

Energie
-19%

Verbruik
reduceren

Duurzaam
Opwekken

Elektrificeren

Schone lucht
50% gezond

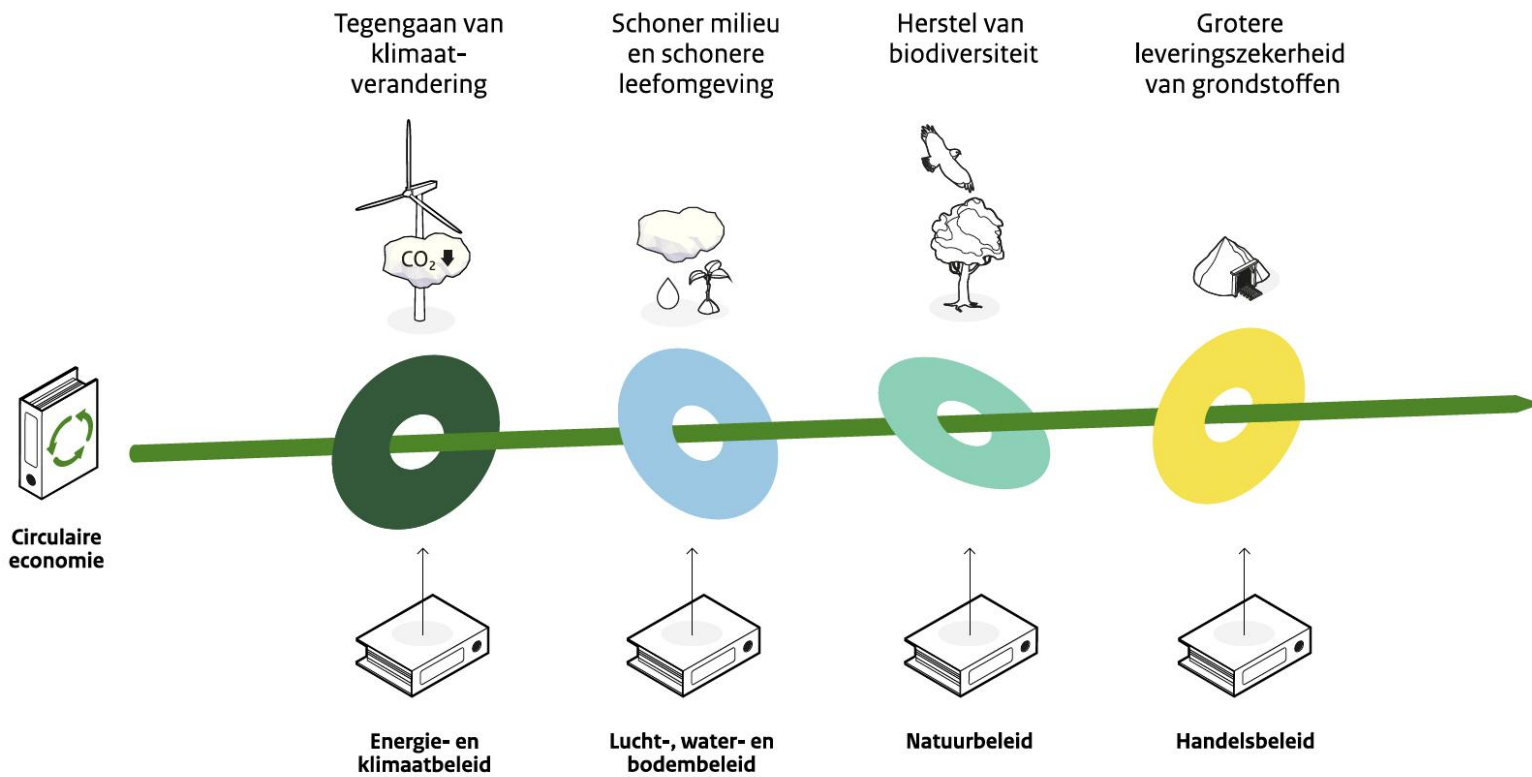
Zero Emissie
Zone's

Stikstof reductie
(biodiversiteit)

Fijnstof reductie



Waarom Circulariteit

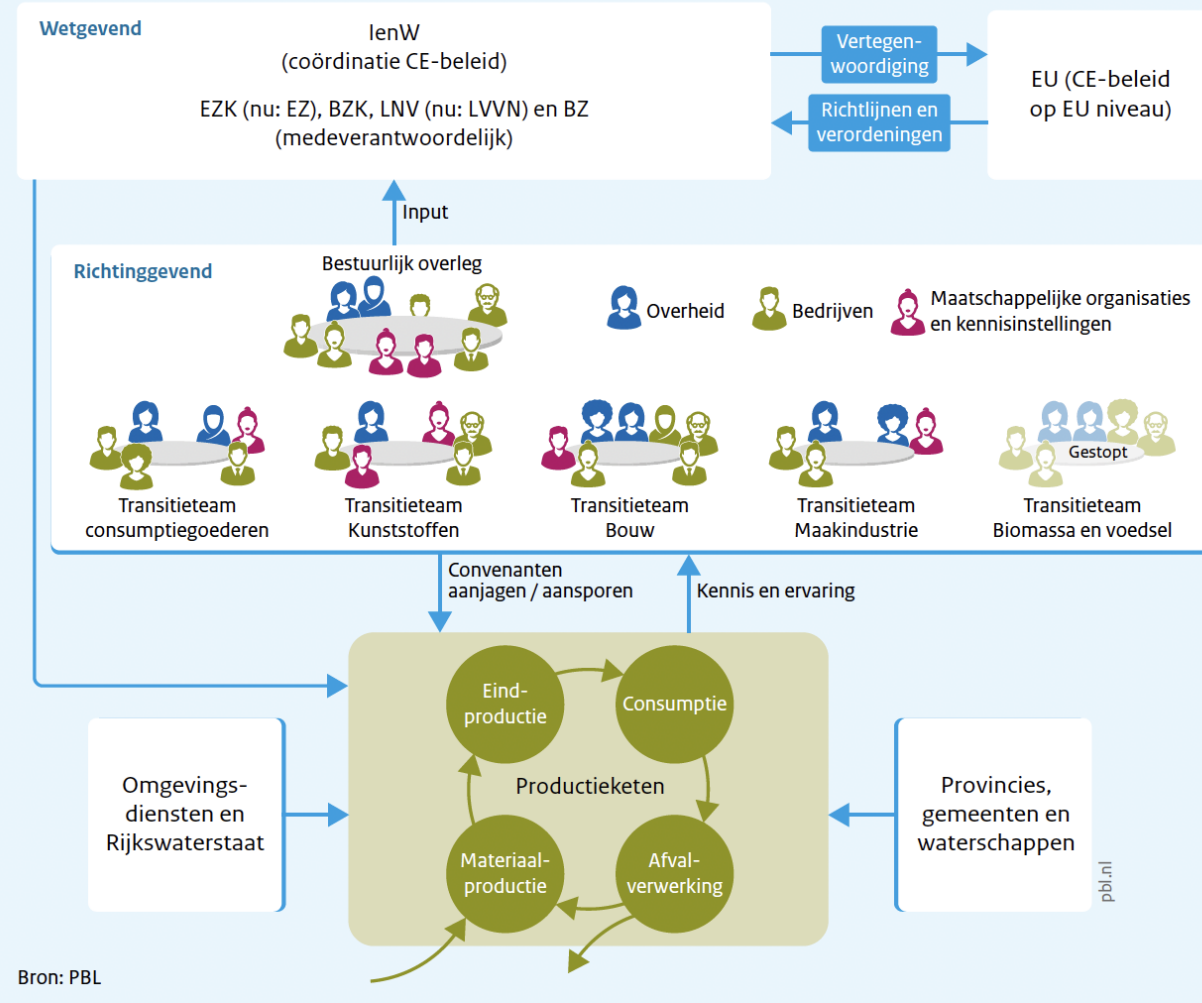


Circulair beleid



Integrale
Circulaire
Economie
Rapportage
2025

Sturingsmodel volgens Nationaal Programma Circulaire Economie 2023 – 2030



Wat levert het circulaire beleid op

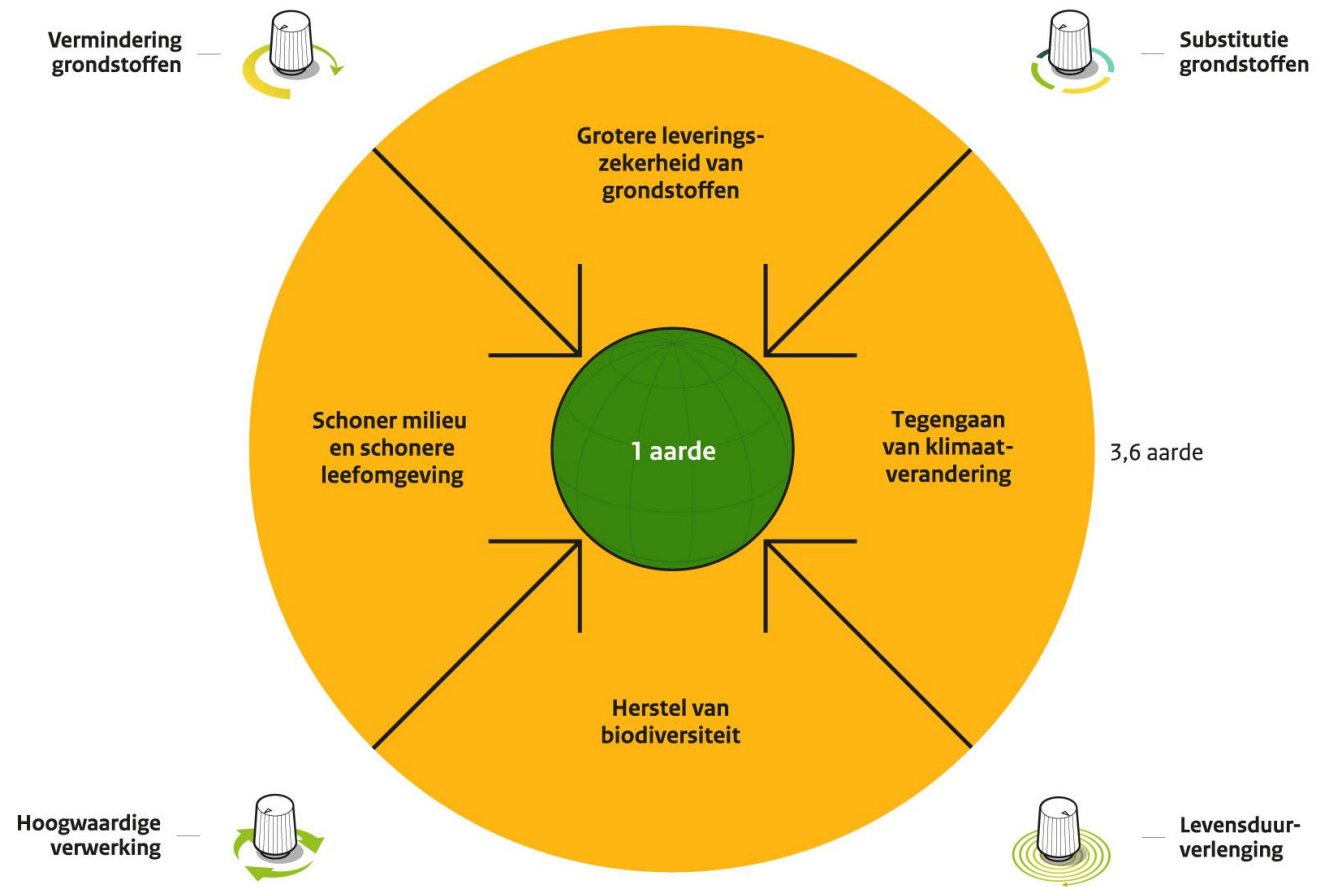


Globale raming van de CO₂-reductie voor enkele relevante circulaire instrumenten

I. Beleid in het NPCE (Warringa et al, 2024a)		Geschatte mondiale CO ₂ -reductie (Mton CO ₂ -eq)
Fase van NPCE-beleid	Instrumenten voor	
Geagendeerd	levensduurverlenging van producten	1,3 tot 2,7
Geagendeerd	duurzame inkoop van GWW	0,8 tot 1,2
Vastgesteld en voorgenomen	textiel	0,76 tot 0,8
Geagendeerd	afvalverbrandingsinstallaties	0 tot 0,8
Voorgenomen	plastics	0,12 tot 0,75
	overige instrumenten	ongeveer 0,8
*potentiële mondiale klimaatwinst in het jaar 2030		3,9 tot 6,9
<i>waarvan emissiereductie op Nederlands grondgebied</i>		<i>0,5 tot 3,0</i>
II. Aanvullende beleidsopties (Warringa et al. 2024b)		
Financiering van onrendabele top van circulaire businessmodellen bij plastics (vergelijkbaar met de SDE++)		3,3 tot 4,6
Europese norm van 20% duurzaam koolstof in chemische industrie (biograndstoffen, recyclaat, CO ₂)		1,1 tot 3,3
Feedstockheffing op fossiele grondstoffen voor non-energetisch gebruik; in combinatie met tegemoetkoming op gebruik van secundaire grondstoffen; nationaal en Europees agenderen		mondiaal niet bekend <i>(binnen NL: 2,8)</i>
Normeren van maximale MKI (milieukostenindicator) in de bouw en uitbreiden naar andere sectoren		0,6 tot 0,8
Overige instrumenten		0,5 tot 1,0
*mondiale klimaatwinst van aanvullende beleidsopties		5,3 tot 7,9
<i>waarvan emissiereductie op Nederlands grondgebied</i>		<i>niet bekend</i>



Circulaire raamwerk



De transitie uitdaging



Bron: PBL; op basis van Hekkert 2020

Basiselementen Circulaire Maatschappij



Holistisch
systeendenken



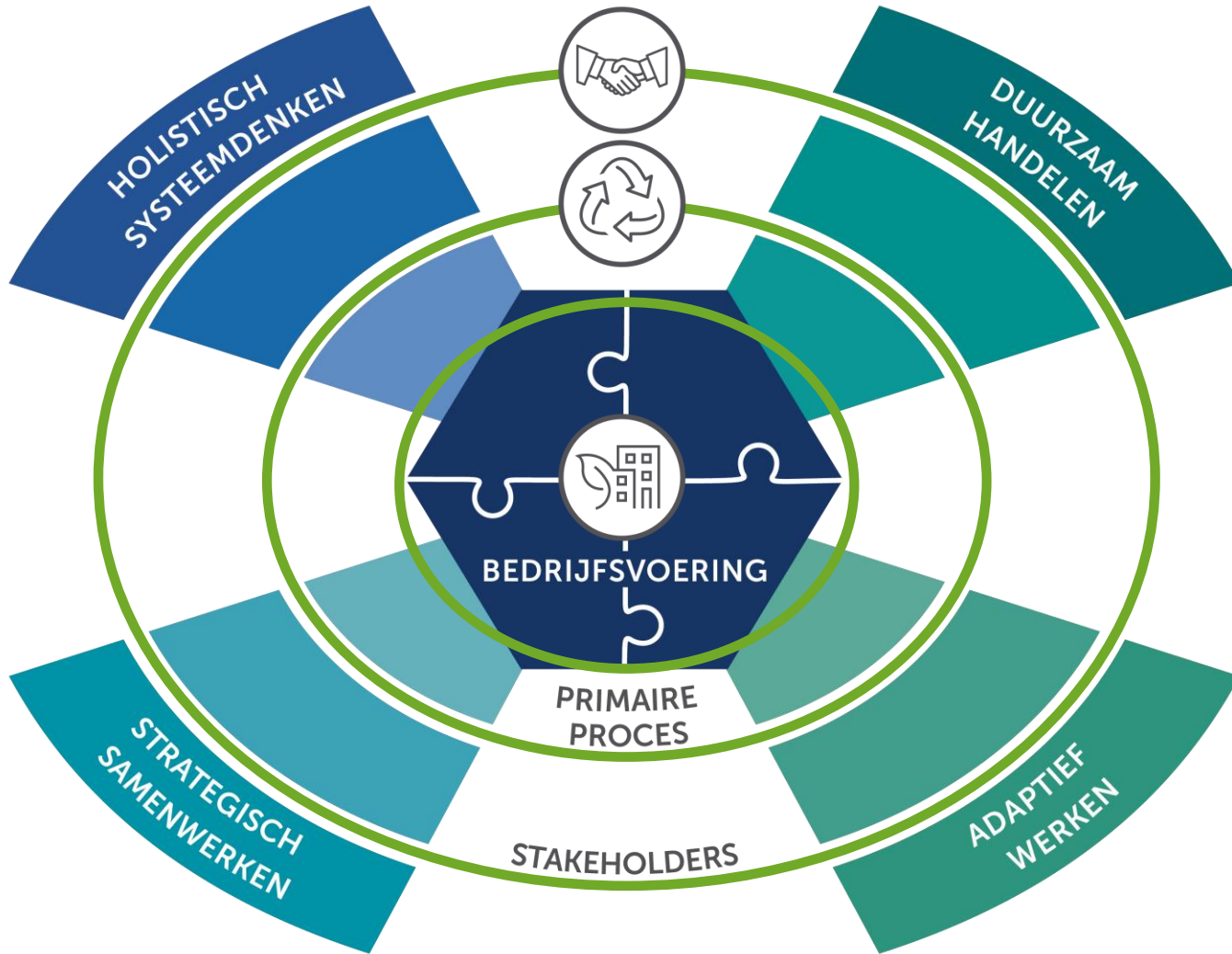
Strategisch
Samenwerken



Duurzaam
handelen



Adaptief
werken



Niveaus



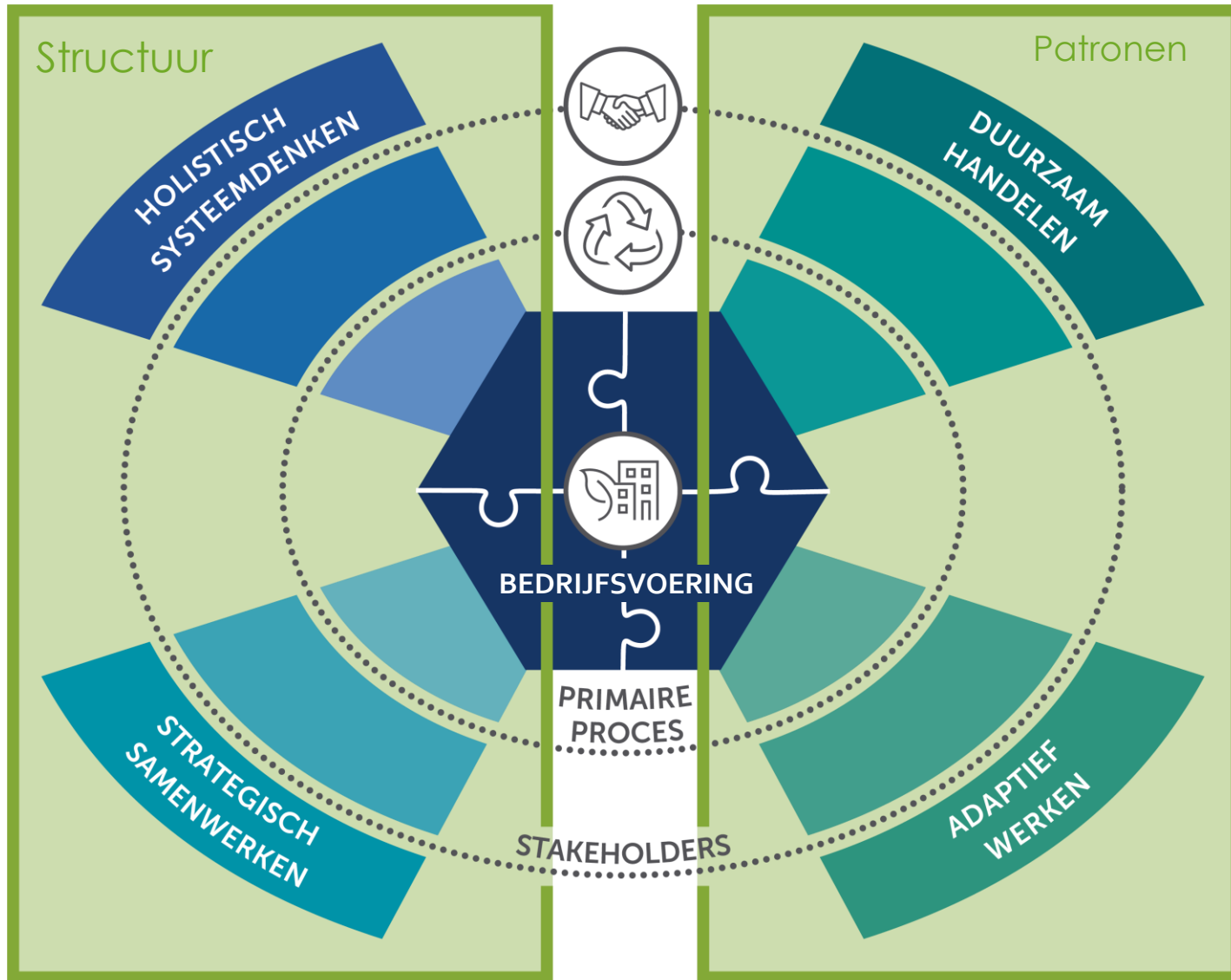
Stakeholders:
partners



Primaire proces:
circular



Bedrijfsvoering:
duurzaam



Moeilijkheid:

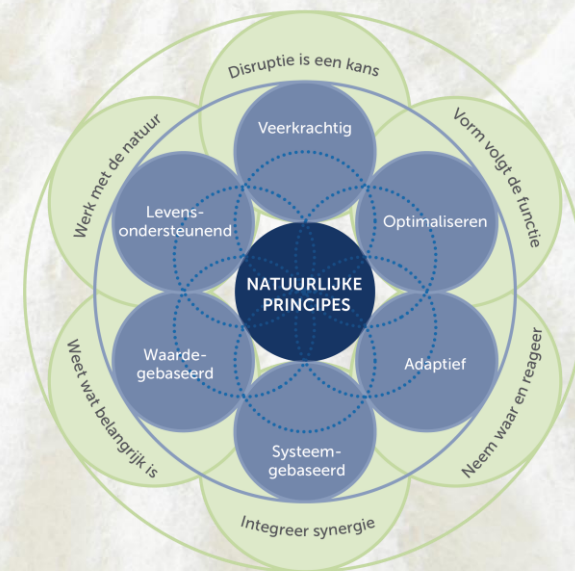
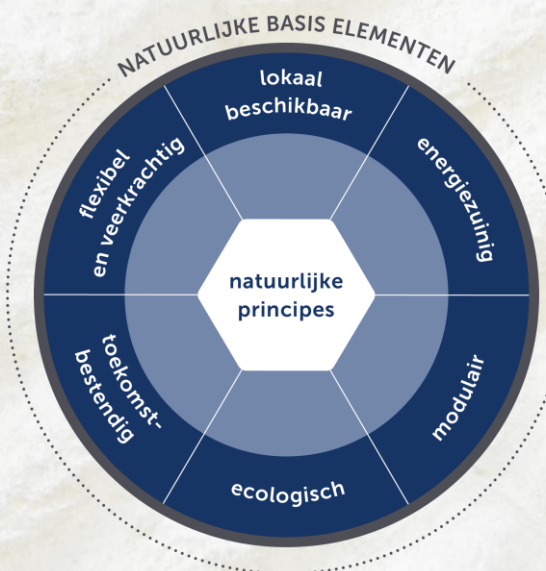
- Structuurvraagstukken
- Patroonveranderingen

Natuurlijke principes



Natuurlijke Methodieken

Biophilia
Biomimicry
Regeneratief
leiderschap



Natuur Inclusief Ontwerpmodel



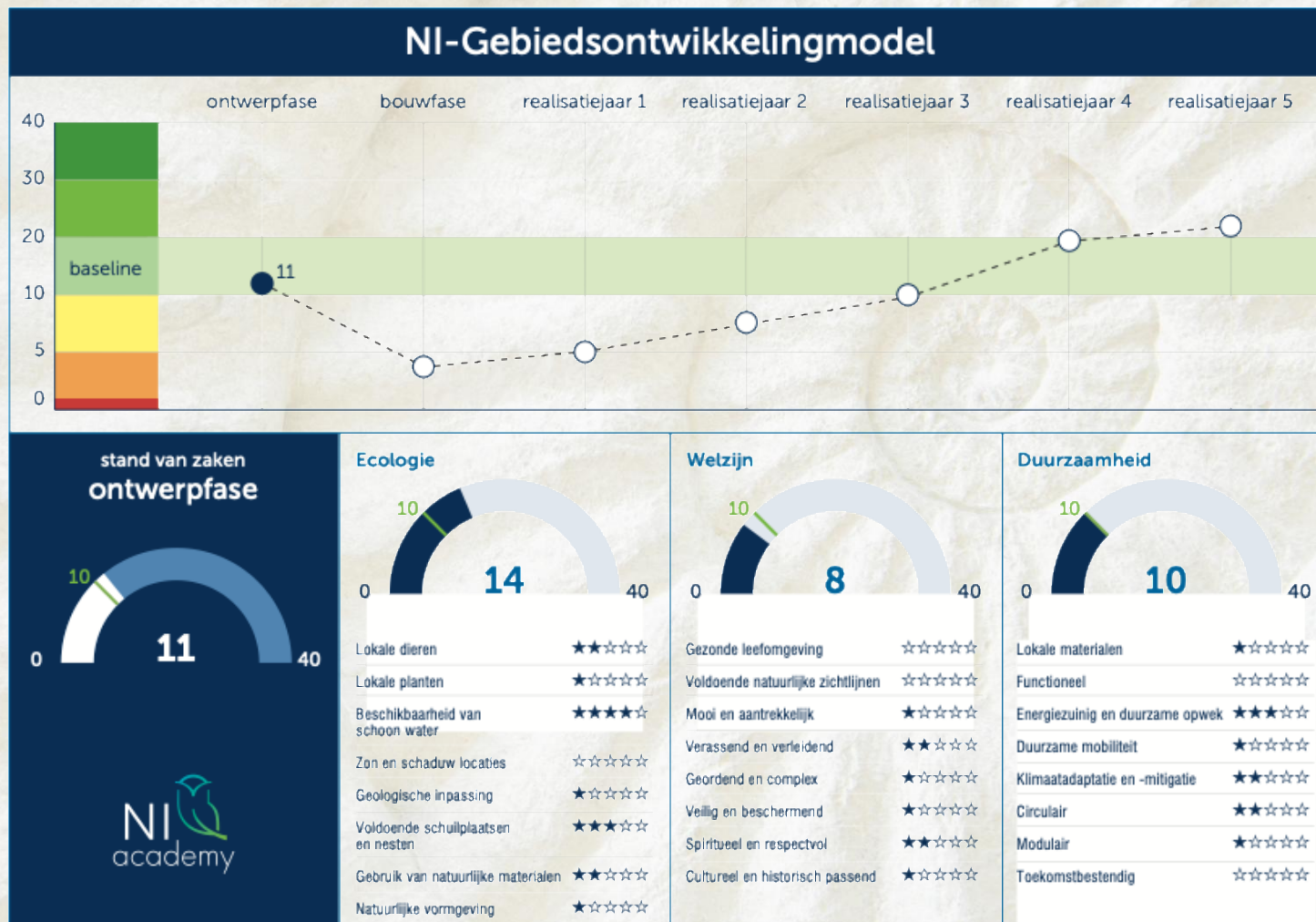
Het Natuur Inclusief Ontwerpmodel (NI-Ontwerpmodel) is gebaseerd op drie assen:

- **Ecologie** – de directe experience van de natuur – het ervaren
- **Welzijn** – het ondervinden van de natuur – de beleving
- **Duurzaamheid** – het effect van de natuur – milieuwinst

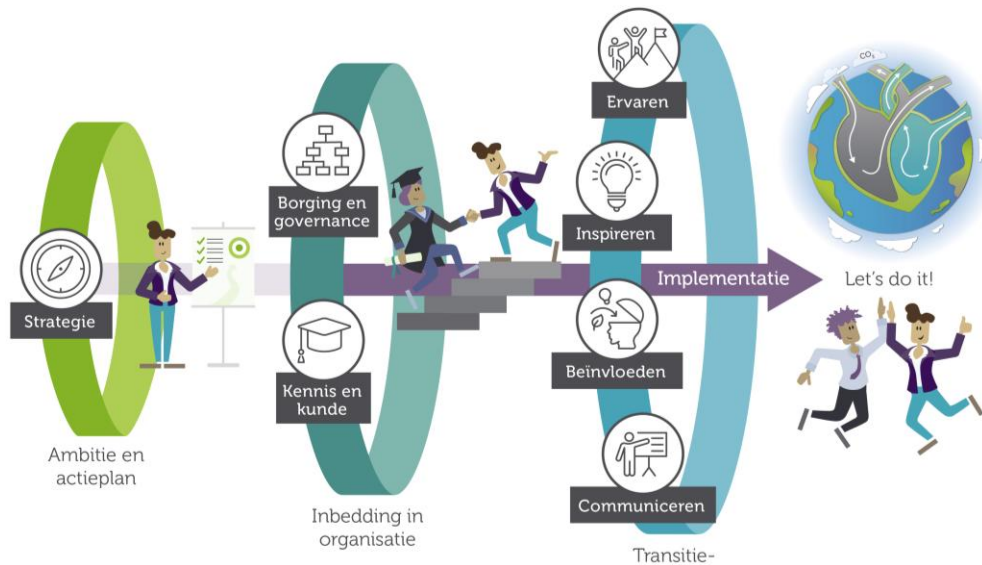
Elke as bestaat uit categorieën die worden beoordeeld in de ontwerpfase (O), bouwfase (B) en de realisatiefase (R).

VOORBEELD:

SADC – Business Park Amsterdam Osdorp fase 2



Aan de slag



1. Vastleggen van Best Practices
2. Ontwikkelen van standaarden en protocollen
3. Investeren in training en kennisdeling
4. Integratie in projectmanagement
5. Versterken van samenwerkingen
6. Monitoren, evalueren en bijstellen
7. Verankeren in beleid en governance
8. Inspireren en uitdragen

Meer informatie?

www.firmofthefuture.nl
info@firmofthefuture.nl

